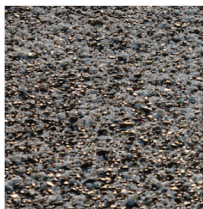
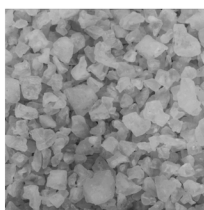


Le tramogge DSH sono state sviluppate specificatamente per ridurre e controllare le polveri quando si caricano in massa prodotti asciutti, granulari e a flusso libero. Testiamo regolarmente l'idoneità e l'efficacia dei materiali con i nostri sistemi. Contattateci se il vostro prodotto non è nell'elenco di seguito, siamo sempre lieti di testare nuovi prodotti.

## Granaglie e alimenti

- Orzo (mangime, malto, pellet)
- Crusca (pellet)
- Miscela di sottoprodotti (macinazione)
- Colza (farina)
- Mais (tritato, glutine, semola glutinata, farina di glutine, farina, farina in pellet, pannocchie tritate, germe)
- Semi di cotone (senza lanugine)
- Grani di distillazione secchi (DDG)
- Mangime (base, pellet, fosfato alimentare)
- Malto in grani tedesco
- Cereali
- Mais (glutine di mais)
- Farina - pellet
- Colza (farina di colza)
- Riso (lolla)
- Sale (da tavola)
- Soia (fagioli, farina, pellet, bucce)
- Mangimi
- Zucchero (pellet, grezzo, raffinato)
- Girasole (pellet)
- Tè
- Farina



## Miniere e cave

- Ghiaia
- Caolino
- Calcare (sabbia)
- Magnesite
- Polvere di marmo
- Olivina
- Sale (grezzo, antigelo)
- Sabbie (varie)
- Sabbia silicea
- Legno (pellet)

## Fertilizzanti

- Bauxite
- Superfosfato triplo blu
- Rocca Bourucca
- Carbone (granulato)
- Fosfato biammonico
- Fosfato dicalcico
- Dolomite (tritatura)
- Calce dolomitica
- Feldspato
- Fertilizzanti
- Kieserite
- Calce (granulare, polvere)
- Fosfato monoammonico
- Fosfato (roccia)
- Potassa
- Solfato di potassio
- Revel A
- Fertilizzante a base di roccia fosfatica (RPR)
- Cenere di soda
- Solfato di sodio
- Zolfo
- Superfosfati
- Rocca del Togo
- Soda turca
- Urea

